

SMA[®]

STONE MASTIC ASPHALT



SMA[®] asfalt namijenjen je za izradu habajućeg sloja asfalta. Ugrađuje se na cestama s velikim prometnim opterećenjem (autoceste i brze ceste). Bitumenske mješavine SMA obvezno sadrže dodatak za sprječavanje otjecanja bitumenskog veziva sa zrna agregata (celulozna vlakna).

Odlikuje ga diskontinuirana granulometrijska krivulja, čime se dobiva poboljšana nosivost i makrotekstura asfaltnog sloja.



COLAS



COLAS

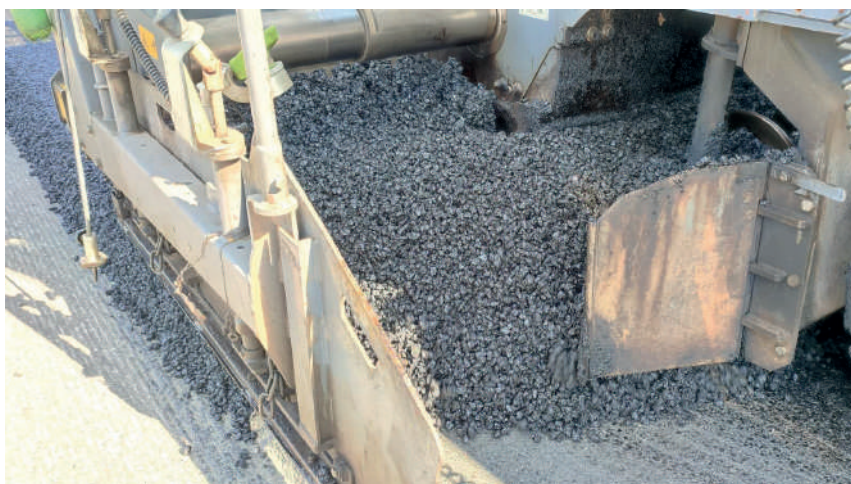
SMA se ugrađuje u tehnološkoj debljini koja je u zavisnosti od veličine zrna. Radi se od zrna agregata veličine 4, 8, 11 i 16 mm. Kao vezivo upotrebljava se polimerom modificirani bitumen.

PREDNOSTI

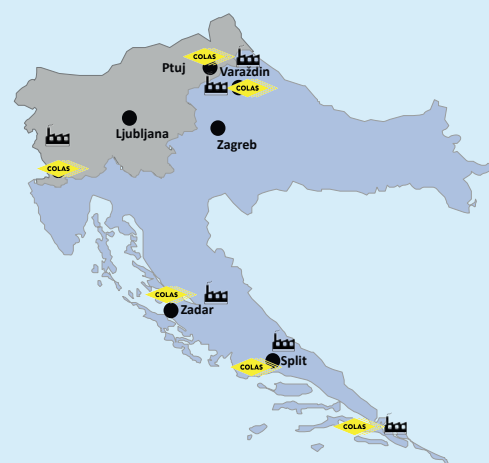
- povećana sigurnost prometa
- poboljšana makrotekstura

TEHNIČKA SPECIFIKACIJA

HRN EN 13108 - 5



COLAS HRVATSKA GRUPA



Kontakti za prodaju:

COLAS HRVATSKA d.d. – Odjel prodaje i marketinga
Međimurska 26, 42 000 Varaždin

Tel.: +385 42 352 505; Fax:+385 42 230 014

Web: www.colas.hr

Tel (tržište Hrvatske): GSM +385 99 4352515

Tel (tržište Slovenije): GSM +386 51 660 562